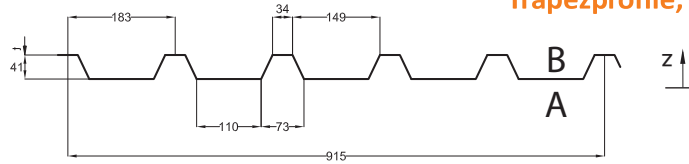


Belastungstabelle

NEGATIVLAGE TR40/183



Trapezprofile, Wellprofile, Dachpfannen



Belastung: Einfeldträger:



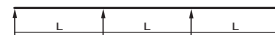
Dicke mm	Eigen- gewicht kN/m ²	Zeile	Zulässige Gesamtbelastungen (inkl. Eigengewicht) in [kN/m ²] in Abhängigkeit von der Stützweite in [m]															
			1,00	1,20	1,40	1,60	1,80	2,00	2,20	2,40	2,60	2,80	3,00	3,20	3,40	3,60	3,80	4,00
0,63	0,067	1	9,13	6,34	4,66	3,57	2,82	2,28	1,89	1,59	1,35	1,17	1,02	0,89	0,79	0,70	0,63	0,57
		2	9,13	6,34	4,66	3,57	2,82	2,28	1,89	1,48	1,16	0,93	0,76	0,62	0,52	0,44	0,37	0,32
		3	9,13	5,92	3,73	2,50	1,75	1,28	0,96	0,74	0,58	0,47	0,38	0,31	0,26	0,22	0,19	0,16
		4	6,13	3,55	2,24	1,50	1,05	0,77	0,58	0,44	0,35	0,28	0,23	0,19	0,16	0,13	0,11	0,10
0,75	0,080	1	12,35	8,58	6,30	4,82	3,81	3,09	2,55	2,14	1,83	1,58	1,37	1,21	1,07	0,95	0,86	0,77
		2	12,35	8,58	6,30	4,82	3,81	3,09	2,42	1,87	1,47	1,18	0,96	0,79	0,66	0,55	0,47	0,40
		3	12,35	7,46	4,70	3,15	2,21	1,61	1,21	0,93	0,73	0,59	0,48	0,39	0,33	0,28	0,24	0,20
		4	7,74	4,48	2,82	1,89	1,33	0,97	0,73	0,56	0,44	0,35	0,29	0,24	0,20	0,17	0,14	0,12
0,88	0,094	1	15,46	10,73	7,89	6,04	4,77	3,86	3,19	2,68	2,29	1,97	1,72	1,51	1,34	1,19	1,07	0,97
		2	15,46	10,73	7,89	6,04	4,77	3,86	2,92	2,25	1,77	1,41	1,15	0,95	0,79	0,67	0,57	0,49
		3	15,46	8,98	5,66	3,79	2,66	1,94	1,46	1,12	0,88	0,71	0,57	0,47	0,39	0,33	0,28	0,24
		4	9,31	5,39	3,39	2,27	1,60	1,16	0,87	0,67	0,53	0,42	0,34	0,28	0,24	0,20	0,17	0,15
1,00	0,106	1	18,42	12,79	9,40	7,20	5,69	4,61	3,81	3,20	2,73	2,35	2,05	1,80	1,59	1,42	1,28	1,15
		2	18,42	12,79	9,40	7,20	5,69	4,44	3,33	2,57	2,02	1,62	1,31	1,08	0,90	0,76	0,65	0,55
		3	17,74	10,27	6,46	4,33	3,04	2,22	1,67	1,28	1,01	0,81	0,66	0,54	0,45	0,38	0,32	0,28
		4	10,64	6,16	3,88	2,60	1,83	1,33	1,00	0,77	0,61	0,48	0,39	0,32	0,27	0,23	0,19	0,17

Zweifeldträger:



Dicke mm	Eigen- gewicht kN/m ²	Zeile	Zulässige Gesamtbelastungen (inkl. Eigengewicht) in [kN/m ²] in Abhängigkeit von der Stützweite in [m]															
			1,00	1,20	1,40	1,60	1,80	2,00	2,20	2,40	2,60	2,80	3,00	3,20	3,40	3,60	3,80	4,00
0,63	0,067	1	7,68	5,81	4,55	3,57	2,82	2,28	1,89	1,59	1,35	1,17	1,02	0,89	0,79	0,70	0,63	0,57
		2	7,68	5,81	4,55	3,57	2,82	2,28	1,89	1,59	1,35	1,17	1,02	0,89	0,79	0,70	0,63	0,57
		3	7,68	5,81	4,55	3,57	2,82	2,28	1,89	1,59	1,35	1,12	0,91	0,75	0,62	0,53	0,45	0,38
		4	7,68	5,81	4,55	3,57	2,53	1,84	1,38	1,07	0,84	0,67	0,55	0,45	0,37	0,32	0,27	0,23
0,75	0,080	1	10,44	7,87	6,13	4,82	3,81	3,09	2,55	2,14	1,83	1,58	1,37	1,21	1,07	0,95	0,86	0,77
		2	10,44	7,87	6,13	4,82	3,81	3,09	2,55	2,14	1,83	1,58	1,37	1,21	1,07	0,95	0,86	0,77
		3	10,44	7,87	6,13	4,82	3,81	3,09	2,55	2,14	1,76	1,41	1,15	0,95	0,79	0,66	0,56	0,48
		4	10,44	7,87	6,13	4,54	3,19	2,32	1,75	1,35	1,06	0,85	0,69	0,57	0,47	0,40	0,34	0,29
0,88	0,094	1	13,72	10,29	7,89	6,04	4,77	3,86	3,19	2,68	2,29	1,97	1,72	1,51	1,34	1,19	1,07	0,97
		2	13,72	10,29	7,89	6,04	4,77	3,86	3,19	2,68	2,29	1,97	1,72	1,51	1,34	1,19	1,07	0,97
		3	13,72	10,29	7,89	6,04	4,77	3,86	3,19	2,68	2,12	1,70	1,38	1,14	0,95	0,80	0,68	0,58
		4	13,72	10,29	7,89	5,46	3,84	2,80	2,10	1,62	1,27	1,02	0,83	0,68	0,57	0,48	0,41	0,35
1,00	0,106	1	16,97	12,70	9,40	7,20	5,69	4,61	3,81	3,20	2,73	2,35	2,05	1,80	1,59	1,42	1,28	1,15
		2	16,97	12,70	9,40	7,20	5,69	4,61	3,81	3,20	2,73	2,35	2,05	1,80	1,59	1,42	1,28	1,15
		3	16,97	12,70	9,40	7,20	5,69	4,61	3,81	3,08	2,43	1,94	1,58	1,30	1,08	0,91	0,78	0,67
		4	16,97	12,70	9,32	6,24	4,38	3,20	2,40	1,85	1,46	1,17	0,95	0,78	0,65	0,55	0,47	0,40
Maximale zulässige Gesamtbelastungen (inkl. Eigengewicht) in [kN/m ²] bei Zwischenauflegerbreite > 10 mm																		
0,63	0,067	1	5,41	4,25	3,43	2,84	2,38	2,03	1,75	1,53	1,34	1,17	1,02	0,89	0,79	0,70	0,63	0,57
0,75	0,080	1	7,54	5,89	4,74	3,90	3,27	2,78	2,39	2,07	1,82	1,58	1,37	1,21	1,07	0,95	0,86	0,77
0,88	0,094	1	10,14	7,89	6,32	5,18	4,33	3,66	3,14	2,68	2,29	1,97	1,72	1,51	1,34	1,19	1,07	0,97
1,00	0,106	1	12,78	9,91	7,91	6,47	5,38	4,55	3,81	3,20	2,73	2,35	2,05	1,80	1,59	1,42	1,28	1,15

Dreifeldträger:



Dicke mm	Eigen- gewicht kN/m ²	Zeile	Zulässige Gesamtbelastungen (inkl. Eigengewicht) in [kN/m ²] in Abhängigkeit von der Stützweite in [m]															
			1,00	1,20	1,40	1,60	1,80	2,00	2,20	2,40	2,60	2,80	3,00	3,20	3,40	3,60	3,80	4,00
0,63	0,067	1	9,13	6,34	4,66	3,57	2,82	2,33	1,97	1,69	1,47	1,28	1,13	1,00	0,90	0,81	0,73	0,66
		2	9,13	6,34	4,66	3,57	2,82	2,33	1,97	1,69	1,47	1,28	1,13	1,00	0,90	0,81	0,70	0,60
		3	9,13	6,34	4,66	3,57	2,82	2,33	1,82	1,40	1,10	0,88	0,72	0,59	0,49	0,41	0,35	0,30
		4	9,13	6,34	4,23	2,83	1,99	1,45	1,09	0,84	0,66	0,53	0,43	0,35	0,30	0,25	0,21	0,18
0,75	0,080	1	12,35	8,58	6,30	4,82	3,81	3,12	2,64	2,26	1,96	1,71	1,50	1,33	1,19	1,07	0,97	0,88
		2	12,35	8,58	6,30	4,82	3,81	3,12	2,64	2,26	1,96	1,71	1,50	1,33	1,19	1,05	0,89	0,76
		3	12,35	8,58	6,30	4,82	3,81	3,05	2,29	1,77	1,39	1,11	0,90	0,74	0,62	0,52	0,44	0,38
		4	12,35	8,47	5,34	3,58	2,51	1,83	1,38	1,06	0,83	0,67	0,54	0,45	0,37	0,31	0,27	0,23
0,88	0,094	1	15,46	10,73	7,89	6,04	4,86	4,05	3,42	2,92	2,53	2,20	1,94	1,72	1,53	1,37	1,24	1,12
		2	15,46	10,73	7,89	6,04	4,86	4,05	3,42	2,92	2,53	2,20	1,94	1,72	1,49	1,26	1,07	0,92
		3	15,46	10,73	7,89	6,04	4,86	3,67	2,76	2,12	1,67	1,34	1,09	0,90	0,75	0,63	0,54	0,46
		4	15,46	10,20	6,42	4,30	3,02	2,20	1,66	1,28	1,00	0,80	0,65	0,54	0,45	0,38	0,32	0,28
1,00	0,106	1	18,42	12,79	9,40	7,30	5,96	4,95	4,18	3,57	3,08	2,68	2,36	2,09	1,86	1,67	1,51	1,36
		2	18,42	12,79	9,40	7,30	5,96	4,95	4,18	3,57	3,08	2,68	2,36	2,05	1,71	1,44	1,22	1,05
		3	18,42	12,79	9,40	7,30	5,75	4,20	3,15	2,43	1,91	1,53	1,24	1,02	0,85	0,72	0,61	0,52
		4	18,42	11,65	7,34	4,92	3,45	2,52	1,89	1,46	1,15	0,92	0,75	0,61	0,51	0,43	0,37	0,31
Maximale zulässige Gesamtbelastungen (inkl. Eigengewicht) in [kN/m ²] bei Zwischenauflegerbreite > 10 mm																		
0,63	0,067	1	6,32	4,99	4,05	3,36	2,82	2,28	1,89	1,59	1,35	1,17	1,02	0,89	0,80	0,72	0,66	0,60
0,75	0,080	1	8,83	6,93	5,61	4,64	3,81	3,09	2,55	2,14	1,83	1,58	1,37	1,21	1,07	0,97	0,88	0,81
0,88	0,094	1	11,89	9,30	7,49	6,04	4,77	3,86	3,19	2,68	2,29	1,97	1,74	1,55	1,40	1,26	1,15	1,05
1,00	0,106	1	15,03	11,71	9,40	7,20	5,69	4,61	3,81	3,20	2,73	2,41	2,14	1,91	1,72	1,55	1,41	1,28

ANMERKUNGEN

- Zeile 1: ohne Berücksichtigung von Durchbiegungen
- Zeile 2: mit Durchbiegungsbeschränkung von L/150
- Zeile 3: mit Durchbiegungsbeschränkung von L/300
- Zeile 4: mit Durchbiegungsbeschränkung von L/500

Ablesebeispiel: Zweifeldträger, Blechdicke 0,88 mm, 2,40 m Stützweite, Zwischenauflagerbreite 50 mm (≥ 10mm), Durchbiegungsbegrenzung ≤ L/150 = 2,68 kN/m²