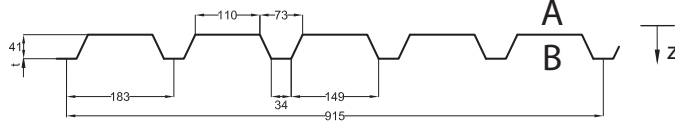


# Belastungstabelle POSITIVLAGE TR40/183



Trapezprofile, Wellprofile, Dachpfannen



Belastung: Einfeldträger:

Dicke mm	Eigen- gewicht kN/m <sup>2</sup>	Zeile	Zulässige Gesamtbelastungen (inkl. Eigengewicht) in [kN/m <sup>2</sup> ] in Abhängigkeit von der Stützweite in [m]															
			1,00	1,20	1,40	1,60	1,80	2,00	2,20	2,40	2,60	2,80	3,00	3,20	3,40	3,60	3,80	4,00
0,63	0,067	1	8,93	6,20	4,55	3,49	2,76	2,23	1,84	1,55	1,32	1,14	0,99	0,87	0,77	0,69	0,62	0,56
		2	8,93	6,20	4,55	3,49	2,76	2,23	1,80	1,39	1,09	0,87	0,71	0,58	0,49	0,41	0,35	0,30
		3	8,93	5,54	3,49	2,34	1,64	1,20	0,90	0,69	0,54	0,44	0,35	0,29	0,24	0,21	0,17	0,15
		4	5,74	3,32	2,09	1,40	0,98	0,72	0,54	0,42	0,33	0,26	0,21	0,18	0,15	0,12	0,10	0,09
0,75	0,080	1	11,76	8,17	6,00	4,59	3,63	2,94	2,43	2,04	1,74	1,50	1,31	1,15	1,02	0,91	0,81	0,73
		2	11,76	8,17	6,00	4,59	3,63	2,90	2,18	1,68	1,32	1,06	0,86	0,71	0,59	0,50	0,42	0,36
		3	11,61	6,72	4,23	2,83	1,99	1,45	1,09	0,84	0,66	0,53	0,43	0,35	0,30	0,25	0,21	0,18
		4	6,97	4,03	2,54	1,70	1,19	0,87	0,65	0,50	0,40	0,32	0,26	0,21	0,18	0,15	0,13	0,11
0,88	0,094	1	15,02	10,43	7,66	5,87	4,64	3,76	3,10	2,61	2,22	1,92	1,67	1,47	1,30	1,16	1,04	0,94
		2	15,02	10,43	7,66	5,87	4,64	3,46	2,60	2,00	1,58	1,26	1,03	0,85	0,70	0,59	0,50	0,43
		3	13,84	8,01	5,05	3,38	2,37	1,73	1,30	1,00	0,79	0,63	0,51	0,42	0,35	0,30	0,25	0,22
		4	8,31	4,81	3,03	2,03	1,42	1,04	0,78	0,60	0,47	0,38	0,31	0,25	0,21	0,18	0,15	0,13
1,00	0,106	1	18,17	12,62	9,27	7,10	5,61	4,54	3,75	3,15	2,69	2,32	2,02	1,77	1,57	1,40	1,26	1,14
		2	18,17	12,62	9,27	7,10	5,46	3,98	2,99	2,30	1,81	1,45	1,18	0,97	0,81	0,68	0,58	0,50
		3	15,93	9,22	5,80	3,89	2,73	1,99	1,50	1,15	0,91	0,73	0,59	0,49	0,41	0,34	0,29	0,25
		4	9,56	5,53	3,48	2,33	1,64	1,20	0,90	0,69	0,54	0,44	0,35	0,29	0,24	0,20	0,17	0,15

Zweifeldträger:

Dicke mm	Eigen- gewicht kN/m <sup>2</sup>	Zeile	Zulässige Gesamtbelastungen (inkl. Eigengewicht) in [kN/m <sup>2</sup> ] in Abhängigkeit von der Stützweite in [m]															
			1,00	1,20	1,40	1,60	1,80	2,00	2,20	2,40	2,60	2,80	3,00	3,20	3,40	3,60	3,80	4,00
0,63	0,067	1	7,77	5,89	4,55	3,49	2,76	2,23	1,84	1,55	1,32	1,14	0,99	0,87	0,77	0,69	0,62	0,56
		2	7,77	5,89	4,55	3,49	2,76	2,23	1,84	1,55	1,32	1,14	0,99	0,87	0,77	0,69	0,62	0,56
		3	7,77	5,89	4,55	3,49	2,76	2,23	1,84	1,55	1,31	1,05	0,85	0,70	0,58	0,49	0,42	0,36
		4	7,77	5,89	4,55	3,37	2,37	1,72	1,30	1,00	0,78	0,63	0,51	0,42	0,35	0,30	0,25	0,22
0,75	0,080	1	10,70	8,09	6,00	4,59	3,63	2,94	2,43	2,04	1,74	1,50	1,31	1,15	1,02	0,91	0,81	0,74
		2	10,70	8,09	6,00	4,59	3,63	2,94	2,43	2,04	1,74	1,50	1,31	1,15	1,02	0,91	0,81	0,74
		3	10,70	8,09	6,00	4,59	3,63	2,94	2,43	2,02	1,59	1,27	1,03	0,85	0,71	0,60	0,51	0,44
		4	10,70	8,09	6,00	4,09	2,87	2,09	1,57	1,21	0,95	0,76	0,62	0,51	0,43	0,36	0,31	0,26
0,88	0,094	1	13,93	10,43	7,66	5,87	4,64	3,76	3,10	2,61	2,22	1,92	1,67	1,47	1,30	1,16	1,04	0,94
		2	13,93	10,43	7,66	5,87	4,64	3,76	3,10	2,61	2,22	1,92	1,67	1,47	1,30	1,16	1,04	0,94
		3	13,93	10,43	7,66	5,87	4,64	3,76	3,10	2,41	1,89	1,52	1,23	1,02	0,85	0,71	0,61	0,52
		4	13,93	10,43	7,27	4,87	3,42	2,49	1,87	1,44	1,14	0,91	0,74	0,61	0,51	0,43	0,36	0,31
1,00	0,106	1	17,11	12,62	9,27	7,10	5,61	4,54	3,75	3,15	2,69	2,32	2,02	1,77	1,57	1,40	1,26	1,14
		2	17,11	12,62	9,27	7,10	5,61	4,54	3,75	3,15	2,69	2,32	2,02	1,77	1,57	1,40	1,26	1,14
		3	17,11	12,62	9,27	7,10	5,61	4,54	3,59	2,77	2,18	1,74	1,42	1,17	0,97	0,82	0,70	0,60
		4	17,11	12,62	8,37	5,61	3,94	2,87	2,16	1,66	1,31	1,05	0,85	0,70	0,58	0,49	0,42	0,36
Maximale zulässige Gesamtbelastungen (inkl. Eigengewicht) in [kN/m <sup>2</sup> ] bei Zwischenauflegerbreite > 10 mm																		
0,63	0,067	1	5,45	4,28	3,46	2,87	2,41	2,06	1,78	1,55	1,32	1,14	0,99	0,87	0,77	0,69	0,62	0,56
0,75	0,080	1	7,66	6,00	4,84	3,99	3,35	2,85	2,43	2,04	1,74	1,50	1,31	1,15	1,02	0,91	0,81	0,73
0,88	0,094	1	10,24	7,98	6,41	5,26	4,40	3,73	3,10	2,61	2,22	1,92	1,67	1,47	1,30	1,16	1,04	0,94
1,00	0,106	1	12,85	9,97	7,97	6,51	5,43	4,54	3,75	3,15	2,69	2,32	2,02	1,77	1,57	1,40	1,26	1,14

Dreifeldträger:

Dicke mm	Eigen- gewicht kN/m <sup>2</sup>	Zeile	Zulässige Gesamtbelastungen (inkl. Eigengewicht) in [kN/m <sup>2</sup> ] in Abhängigkeit von der Stützweite in [m]															
			1,00	1,20	1,40	1,60	1,80	2,00	2,20	2,40	2,60	2,80	3,00	3,20	3,40	3,60	3,80	4,00
0,63	0,067	1	8,93	6,20	4,55	3,49	2,83	2,37	2,01	1,72	1,50	1,31	1,15	1,02	0,91	0,82	0,74	0,67
		2	8,93	6,20	4,55	3,49	2,83	2,37	2,01	1,72	1,50	1,31	1,15	1,02	0,91	0,78	0,66	0,57
		3	8,93	6,20	4,55	3,49	2,83	2,26	1,70	1,31	1,03	0,82	0,67	0,55	0,46	0,39	0,33	0,28
		4	8,93	6,20	3,96	2,65	1,86	1,36	1,02	0,79	0,62	0,49	0,40	0,33	0,28	0,23	0,20	0,17
0,75	0,080	1	11,76	8,17	6,00	4,71	3,87	3,23	2,74	2,35	2,04	1,78	1,57	1,39	1,24	1,12	1,01	0,91
		2	11,76	8,17	6,00	4,71	3,87	3,23	2,74	2,35	2,04	1,78	1,57	1,34	1,12	0,94	0,80	0,69
		3	11,76	8,17	6,00	4,71	3,77	2,75	2,06	1,59	1,25	1,00	0,81	0,67	0,56	0,47	0,40	0,34
		4	11,76	7,63	4,80	3,22	2,26	1,65	1,24	0,95	0,75	0,60	0,49	0,40	0,34	0,28	0,24	0,21
0,88	0,094	1	15,02	10,43	7,66	6,06	4,96	4,14	3,50	2,99	2,59	2,26	1,99	1,76	1,57	1,41	1,27	1,15
		2	15,02	10,43	7,66	6,06	4,96	4,14	3,50	2,99	2,59	2,26	1,94	1,60	1,33	1,12	0,95	0,82
		3	15,02	10,43	7,66	6,06	4,49	3,27	2,46	1,90	1,49	1,19	0,97	0,80	0,67	0,56	0,48	0,41
		4	15,02	9,09	5,73	3,84	2,70	1,96	1,48	1,14	0,89	0,72	0,58	0,48	0,40	0,34	0,29	0,25
1,00	0,106	1	18,17	12,62	9,27	7,37	6,02	5,01	4,23	3,61	3,12	2,72	2,39	2,12	1,89	1,69	1,53	1,38
		2	18,17	12,62	9,27	7,37	6,02	5,01	4,23	3,61	3,12	2,72	2,23	1,84	1,53	1,29	1,10	0,94
		3	18,17	12,62	9,27	7,36	5,17	3,77	2,83	2,18	1,71	1,37	1,12	0,92	0,77	0,65	0,55	0,47
		4	18,08	10,46	6,59	4,41	3,10	2,26	1,70	1,31	1,03	0,82	0,67	0,55	0,46	0,39	0,33	0,28
Maximale zulässige Gesamtbelastungen (inkl. Eigengewicht) in [kN/m <sup>2</sup> ] bei Zwischenauflegerbreite > 10 mm																		
0,63	0,067	1	6,36	5,02	4,08	3,39	2,76	2,23	1,84	1,55	1,32	1,14	1,00	0,89	0,81	0,73	0,67	0,61
0,75	0,080	1	8,95	7,05	5,72	4,59	3,63	2,94	2,43	2,04	1,74	1,54	1,37	1,23	1,11	1,01	0,92	0,84
0,88	0,094	1	12,00	9,40	7,59	5,87	4,64	3,76	3,10	2,61	2,25	1,99	1,77	1,59	1,43	1,29	1,17	1,07
1,00	0,106	1	15,10	11,77	9,27	7,10	5,61	4,54	3,75	3,15	2,76	2,43	2,16	1,93	1,74	1,57	1,42	1,30

**ANMERKUNGEN**

- Zeile 1: ohne Berücksichtigung von Durchbiegungen
- Zeile 2: mit Durchbiegungsbeschränkung von L/150
- Zeile 3: mit Durchbiegungsbeschränkung von L/300
- Zeile 4: mit Durchbiegungsbeschränkung von L/500

Ablesebeispiel: Zweifeldträger, Blechdicke 0,75 mm, 2,60 m Stützweite, Zwischenauflagerbreite 50 mm (≥ 10mm), Durchbiegungsbegrenzung ≤ L/150 = 1,74 kN/m<sup>2</sup>